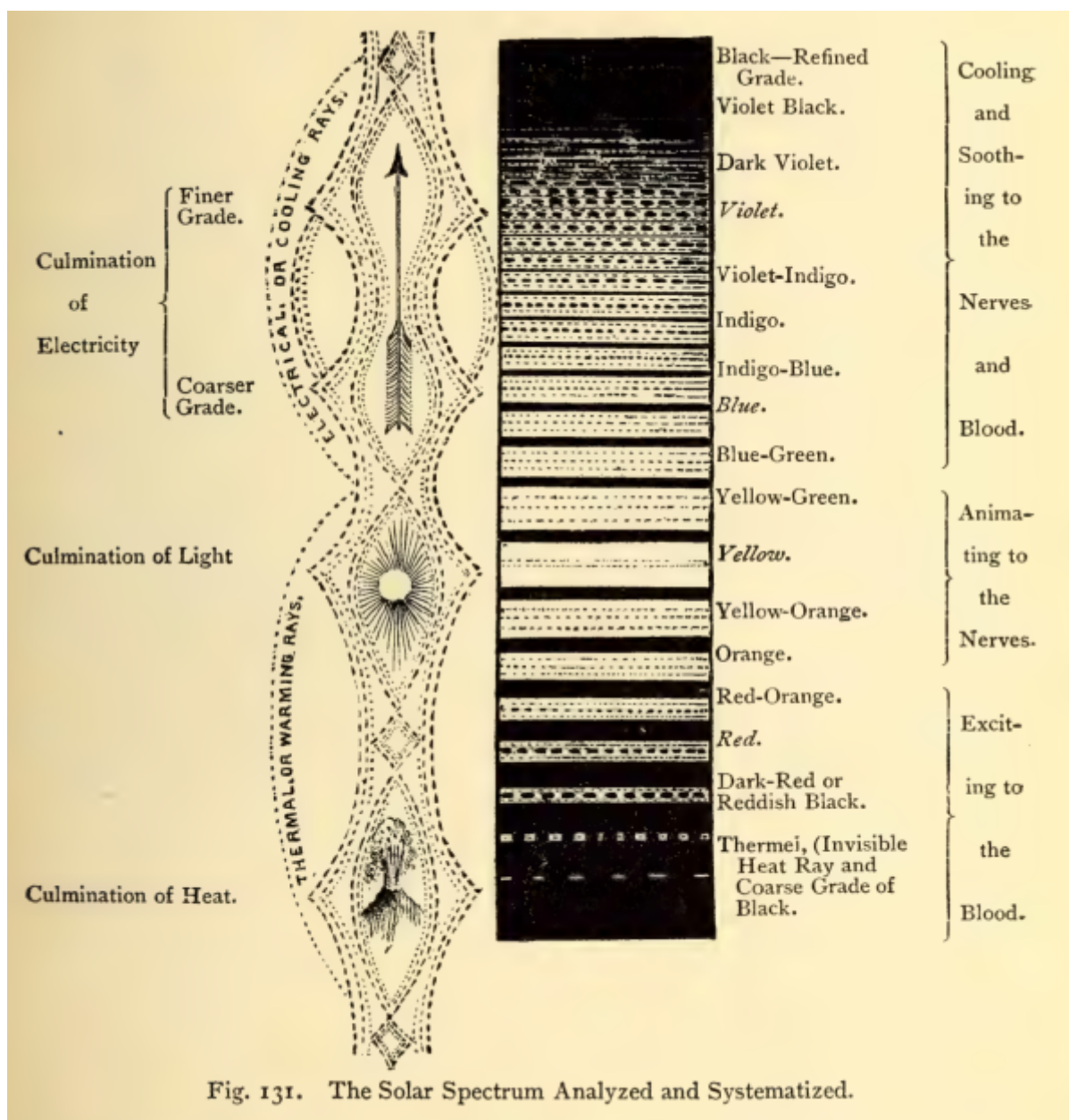


Edwin D. Babbitt

The Principles of Light and Color (Principy světla a barvy)

Sluneční spektrum:

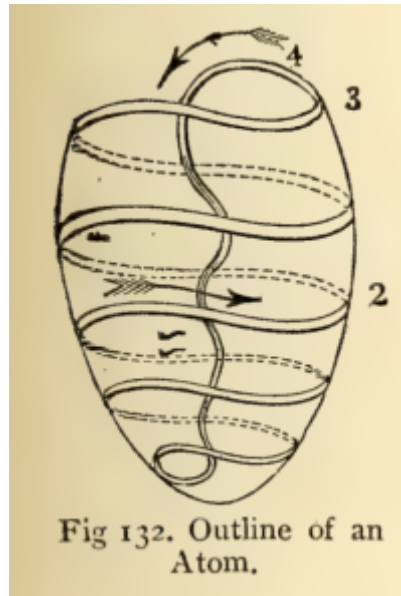
- teplé, zahřívající barvy či paprsky
 - červená, oranžová
 - k červené až infračervené - vyvrcholení tepla
 - žlutá - vyvrcholení světla
- elektrické, chladící barvy či paprsky
 - žlutozelená, modrá, indigo, fialová
 - k fialové - vyvrcholení elektřiny



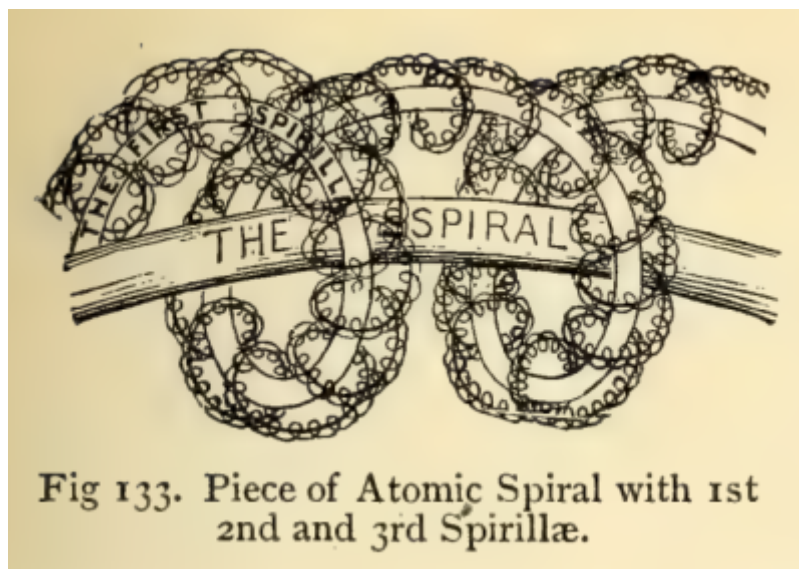
Všechny síly jsou projevem proudící tekutiny o různé jemnosti. Jemnější oživuje hrubší.

Forma atomů, základních stavebních jednotek.

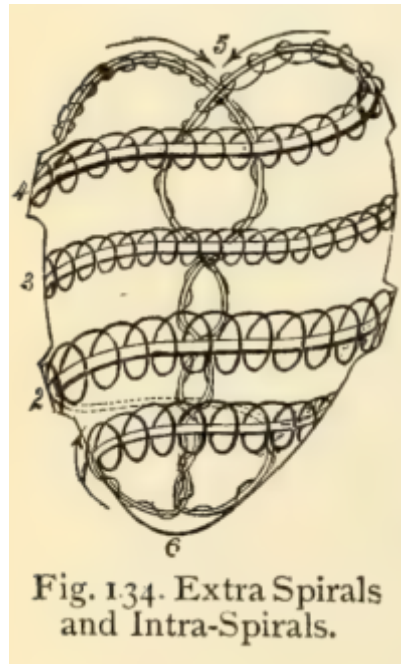
Základní forma proudění v atomu:



Uzavřená siločára, která vibruje (pulzuje). Uprostřed smršťující se chladná část, venku rozpínající se teplá část. Hierarchicky se zjemňující. Hlavní spirála obtočená vedlejší a ta svou vedlejší atd.



Vnější a vnitřní sada proudů:



A celková forma atomu:

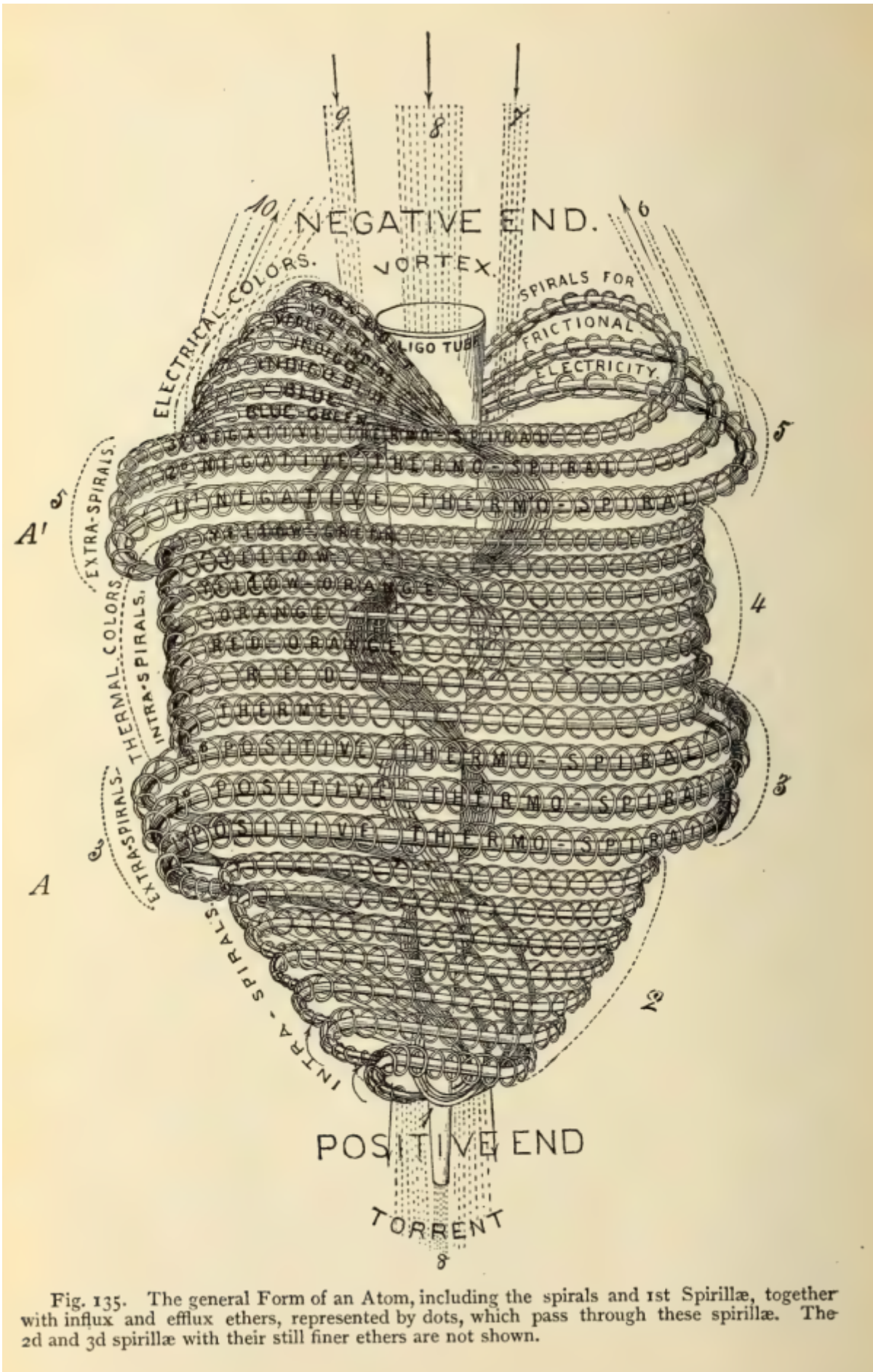
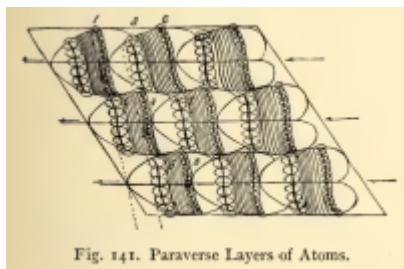
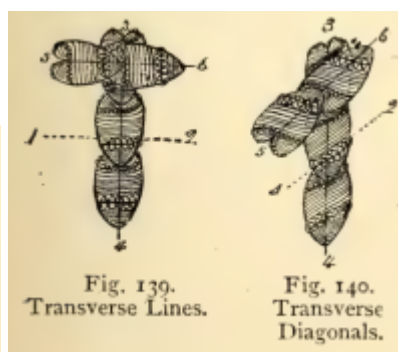
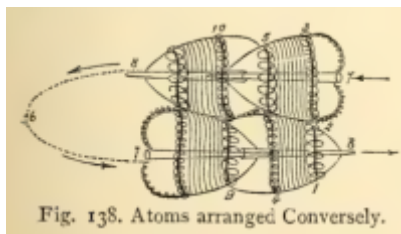
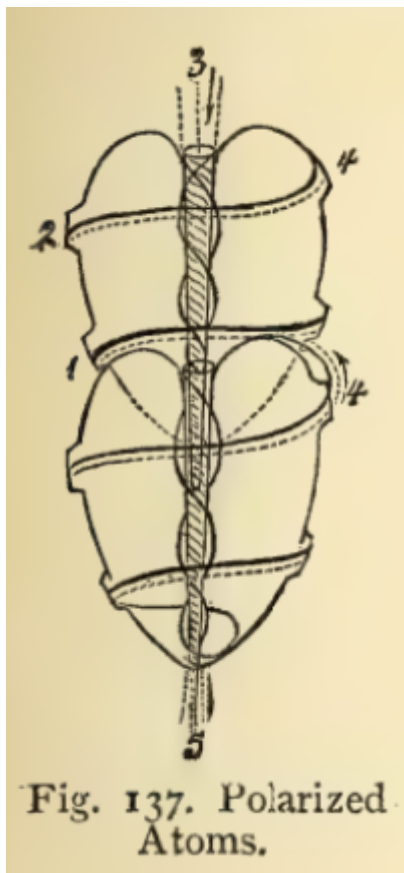


Fig. 135. The general Form of an Atom, including the spirals and 1st Spirillæ, together with influx and efflux ethers, represented by dots, which pass through these spirillæ. The 2d and 3d spirillæ with their still finer ethers are not shown.

Spojování atomů do větších celků:



From: <https://duhovnipodpora.vzestup.net/> - **Duchovní podpora**

Permanent link: <https://duhovnipodpora.vzestup.net/projekty/veda/inspirace/jasnovidna/babbitt/start?rev=1740837317>

Last update: **01.03.2025 14:55**

